

Qwickly Attendance – Guía del alumno

Qwickly
ATTENDANCE

IE University

IE University

Busca "IE University"

Sign In

[Questions?](#)



ie

Inicie sesión mediante su cuenta organizativa

E-mail

Contraseña

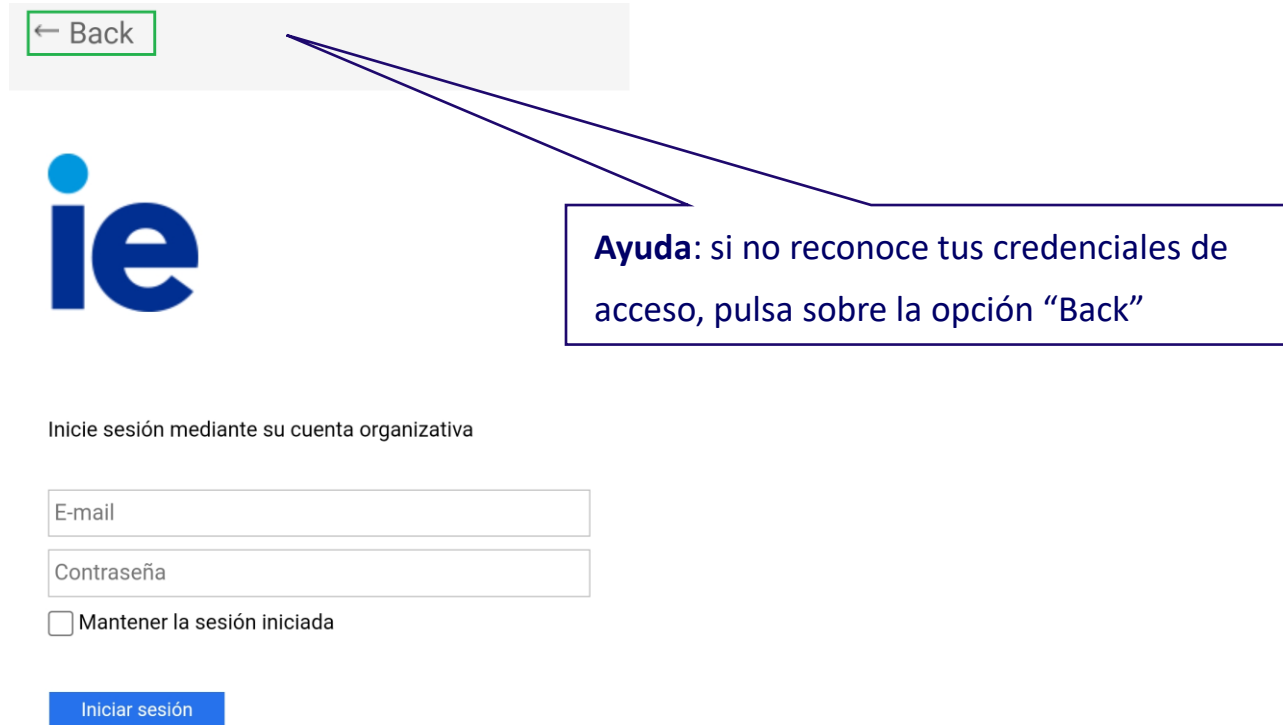
Mantener la sesión iniciada

Iniciar sesión

- Los alumnos puede utilizar la app Qwickly Attendance App para registrar la asistencia a clase y verificar su registro de asistencia.
- Disponible en el [Apple Store](#) y [Google Play](#).
- Los alumnos deben acceder a la aplicación y buscar el nombre de la institución.
- Los alumnos deben utilizar las mismas credenciales que usan en Blackboard para acceder a la app y autorizar el acceso a su cuenta.

Quickly Attendance – Guía del alumno

- ❑ Si tras el primer acceso con éxito a la app, y dependiendo de la configuración de tu dispositivo móvil, al acceder te lleva directamente a la pantalla de validación de credenciales pero no valida el acceso a la app, entonces deberás pulsar sobre la opción “Back” para regresar a la pantalla donde seleccionar de nuevo la institución y seguir el proceso de login explicado anteriormente.



← Back

ie

Inicie sesión mediante su cuenta organizativa

E-mail

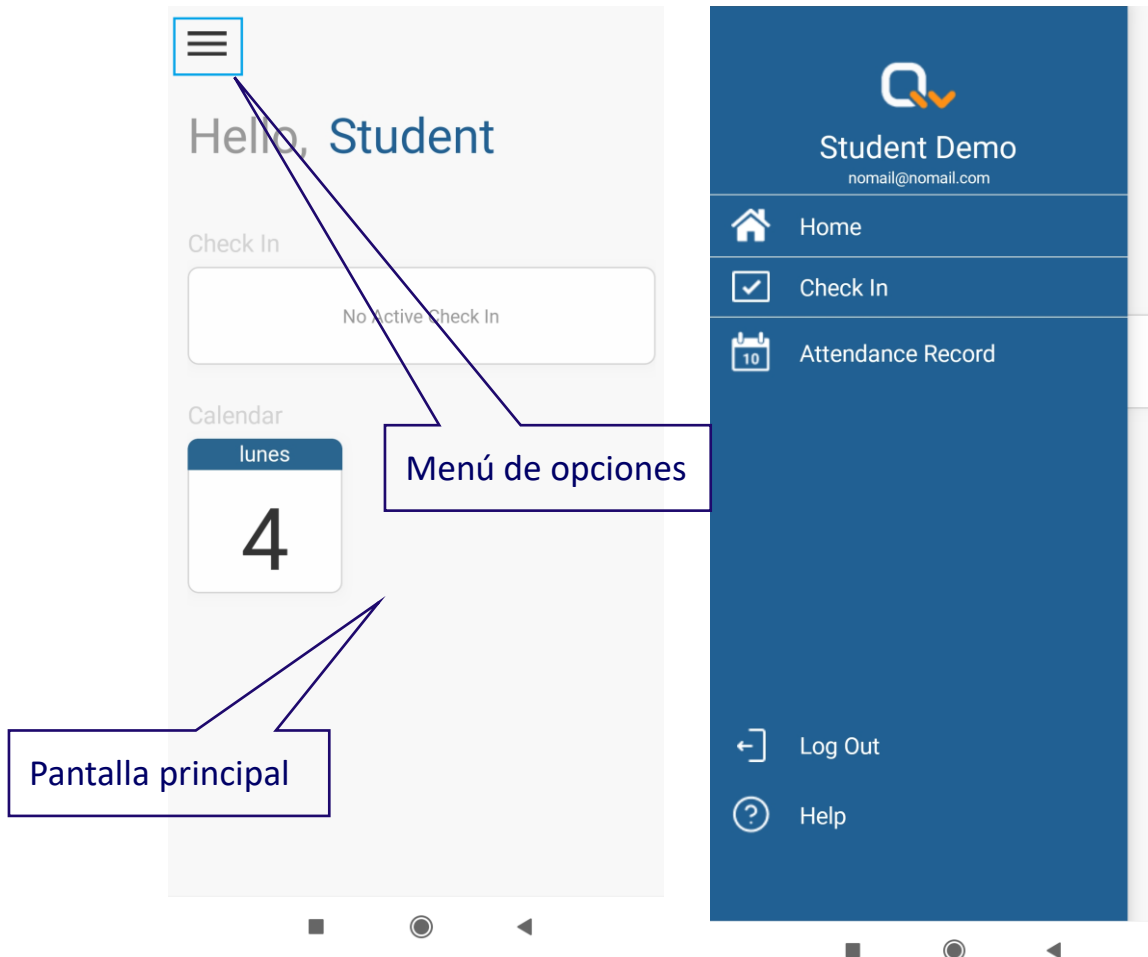
Contraseña

Mantener la sesión iniciada

Iniciar sesión

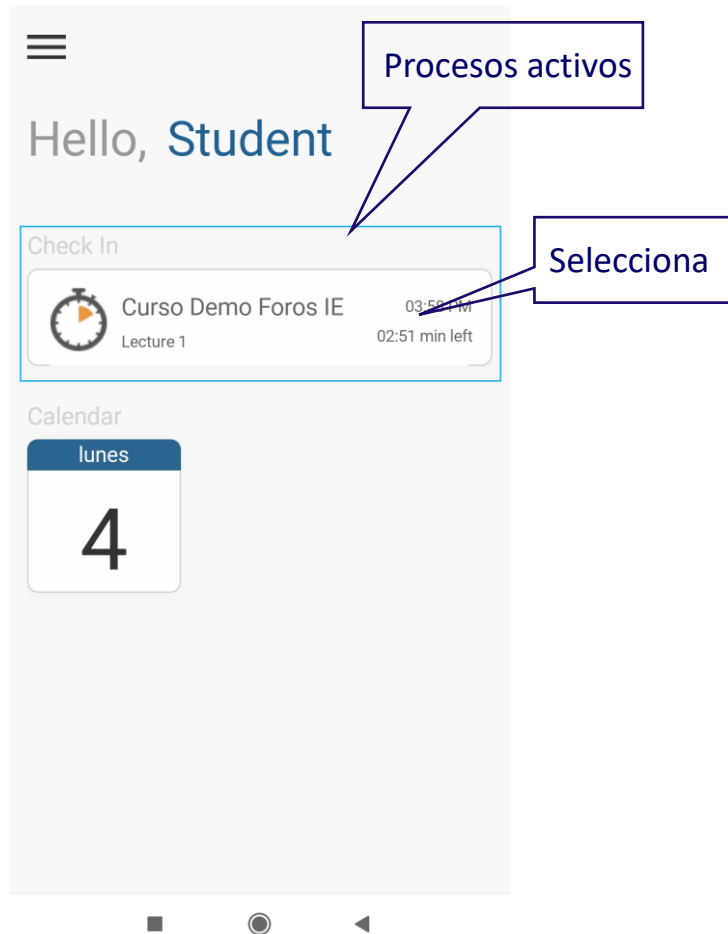
Ayuda: si no reconoce tus credenciales de acceso, pulsa sobre la opción “Back”

Qwickly Attendance – Guía del alumno

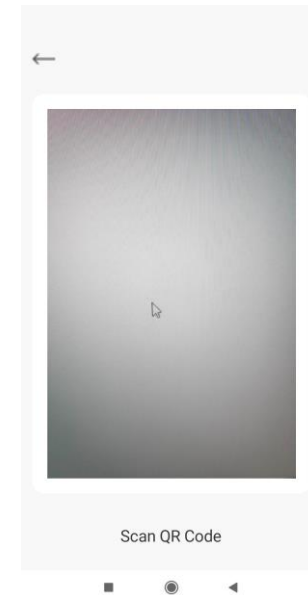


- ❑ Los alumnos pueden acceder a un menú de opciones que incluye registrar una nueva asistencia (check in), histórico de asistencia (attendance record), salir de la aplicación y ayuda.
- ❑ También pueden acceder a los procesos activos de registrar una nueva asistencia.
- ❑ El acceso a la app se hace buscando por el nombre de la institución (IE University).
- ❑ Las credenciales de acceso son la mismas que utilizan para acceder a Blackboard.
- ❑ Al final el proceso de check-in se recomienda cerrar la sesión utilizando la opción *Log Out* del menú.

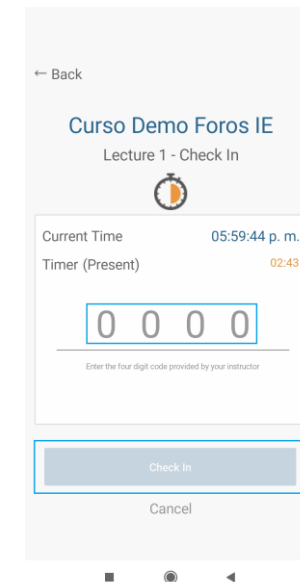
Quickly Attendance – Guía del alumno



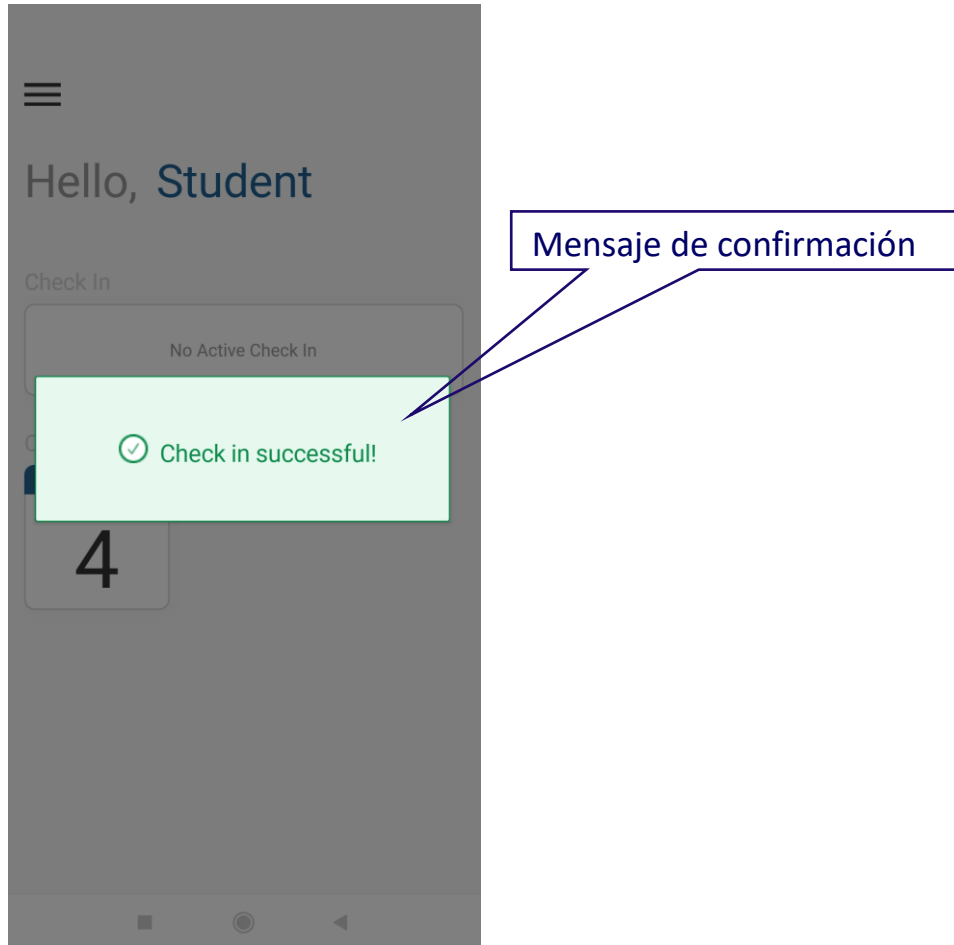
- ❑ Si el profesor ha solicitado un código QR como sistema de validación, la aplicación activará la cámara para escanear el código QR compartido por el profesor.



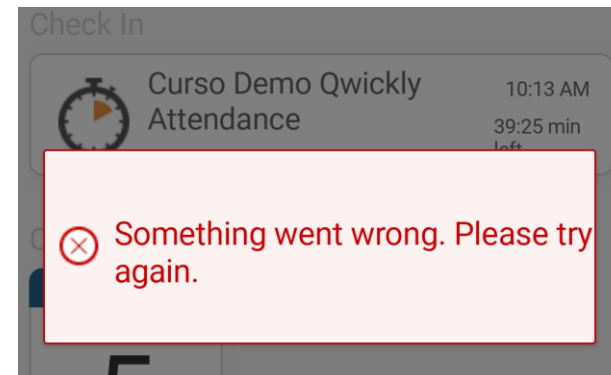
- ❑ Si el profesor ha solicitado un código PIN como sistema de validación, el alumno verá la siguiente pantalla y tendrá que introducir el código PIN compartido por el profesor.



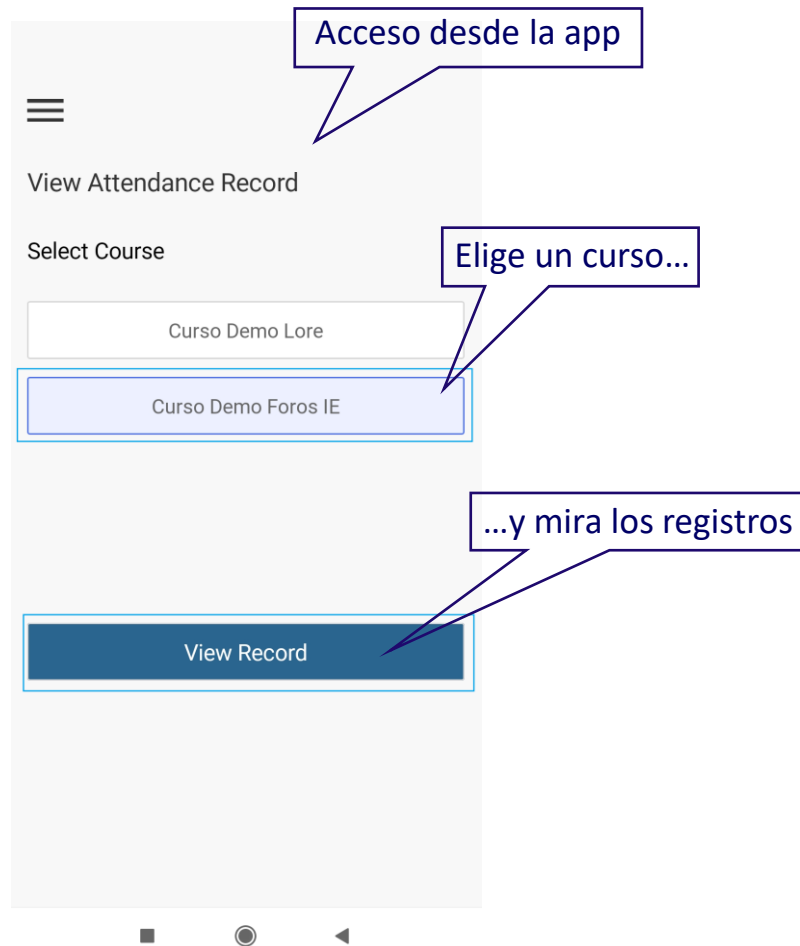
Qwickly Attendance – Guía del alumno



- ❑ Si la validación es correcta, se mostrará un mensaje de confirmación.
- ❑ El código QR se actualiza cada 2-3 segundos. Si al escanear se produce algún problema de validación, se mostrará un mensaje *Something went wrong...* y se recomienda repetir el proceso de escaneado del código QR.



Qwickly Attendance – Guía del alumno



- ❑ Puedes consultar el registro de asistencia desde la app (a través del menú) o desde el curso en Blackboard a través de la opción *Qwickly Attendance*.



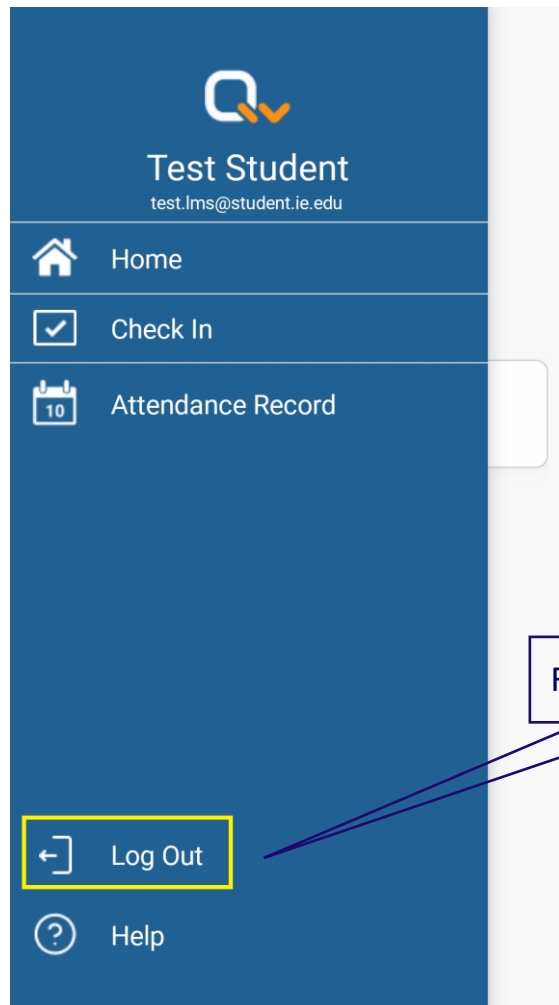
Attendance Record

Histórico de registros en Blackboard

Session Title ▾	Status ▾
Apr 04	● Present
Foro 1	● Present
Sesión 1/Abril 2	● Present
Apr 01	● Present
Mar 31	● Present
Mar 29	● Present

The screenshot shows the 'Attendance Record' page in Blackboard. It features a table with two columns: 'Session Title' and 'Status'. The table lists several sessions, all of which have a green dot and the word 'Present' next to them. A callout box points to the table with the text 'Histórico de registros en Blackboard'.

Qwickly Attendance – Guía del alumno



- ❑ Al finalizar el proceso de registro se recomienda cerrar la sesión utilizando la opción *Log Out*.